

**Муниципальное бюджетное учреждение культуры
«Центр культуры и досуга города Суздаля»**

601293, Владимирская область, город Суздаль, ул. Красная площадь д. 5 БИК 041708001; ИНН 3310003085,
КПП 331001001, ОКТМО 17654101, ОГРН 1023302551535

ПРИКАЗ

01.07.2019г.

№ 81-п

*Об организации ярмарки выходного дня и
продажи товаров (выполнения работ, оказания
услуг) на ней 13.07.2019 года*

В целях дополнительного обеспечения населения товарами в выходные дни, в рамках проведения Праздника Огурца 13.07.2019 г., в соответствии с постановлением Губернатора Владимирской области от 31.05.2007г. №387 «Об организации ярмарок и продажи товаров (выполнения работ, оказания услуг) на них на территории Владимирской области», постановлением администрации МО город Суздаль от 27.06.2019 года № 318 «О предоставлении разрешения МБУК «Центр культуры и досуга города Суздаля» на организацию ярмарки выходного дня и продажи товаров (выполнения работ, оказания услуг) на ней»

приказываю:

1. Организовать и провести ярмарку выходного дня 13 июля 2019 г. (суббота).
2. Установить:

- место проведения ярмарки - территория муниципального образования город Суздаль, расположенная по адресам: г. Суздаль, ул. Ленина, земельный участок с условным номером 33:19:00000:194:ЗУ1, общей площадью 1860,00 кв.м.; г. Суздаль, ул. Пушкинская – ул. Кремлевская, земельный участок с условным номером 33:19:000000:ЗУ1, общей площадью 10383,00 кв.м.

- количество мест для продажи товаров (выполнения работ, оказания услуг) 178 (сто семьдесят восемь) - для продажи товаров (выполнения работ, оказания услуг), из них:

- 35 торговых мест площадью по 10,0 кв.м для оказания услуг общественного питания;

- 10 торговых мест площадью по 6,0 кв.м. для оказания услуг общественного питания;

- 45 торговых мест площадью по 6,0 кв.м для продажи сувенирной продукции;

- 15 торговых мест площадью по 9,0 кв.м для продажи сувенирной продукции;

- 30 торговых мест площадью по 6,0 кв.м для продажи продуктов питания, прохладительных напитков;

- 10 торговых мест площадью 10,0 кв.м для размещения аттракционов,

- 5 торговых мест площадью 25,0 кв.м для размещения аттракционов,

- 3 торговых мест площадью 45 кв.м. для размещения аттракционов,

- 15 торговых мест площадью по 2,0 кв.м для представления бытовых услуг,

- 10 торговых мест площадью по 4,0 кв.м для представления бытовых услуг.

3. Установить режим работы ярмарки – с 09-00 до 19-00.

4. Установить, что порядок предоставления торговых мест на ярмарке выходного дня осуществляется в соответствии с п. 5 постановления Губернатора Владимирской области от 31.05.2007г. №387 «Об организации ярмарок и продажи товаров (выполнения работ, оказания услуг) на них на территории Владимирской области»,

5. Утвердить:

- методику расчета платы за предоставление торговых мест на ярмарке выходного дня и стоимость согласно приложениям № 1, №2 к настоящему приказу;

- схему размещения торговых мест на ярмарке выходного дня согласно приложениям № 3, №4 к настоящему приказу;

- форму разрешения на участие в ярмарке выходного дня согласно приложению № 5 к настоящему приказу.

- форму заявления участие в ярмарке выходного дня согласно приложению № 6 к настоящему приказу.

6. Установить, что основанием для оплаты стоимости торгового места является разрешение, выданное организатором ярмарки выходного дня.

7. Разместить настоящий приказ на официальном сайте города Суздаля в сети «Интернет».

Директор МБУК «ЦКД города Суздаля»

А.Г. Кузнецов

Методика
расчета платы за предоставление торговых мест на ярмарке выходного дня и
стоимость торгового места

Размер оплаты за предоставление торговых мест при проведении ярмарки выходного дня на платной основе на территории муниципального образования город Суздаль, расположенной по адресу: **г. Суздаль, ул.Ленина - Торговая площадь, земельный участок площадью 1860 кв.м**, рассчитывается с учетом кадастровой стоимости 1 кв.м. земельного участка в кадастровом квартале.

по формуле: $C = SK * Ki * S$, где:

C- размер оплаты, руб;

SK- кадастровая стоимость 1 кв.м. земель населенного пункта в кадастровом квартале города Суздаля (4932,52 руб.);

Ki- коэффициент установленной от вида товара, работы, услуги;

S - площадь земельного участка, предоставляемого для размещения торгового места

Коэффициенты устанавливаются следующие:

- 0,024 для размещения аттракционов.

Стоимость торгового места на ярмарке выходного дня для размещения аттракционов:

а) площадью 10,0 кв. м составляет 1184,00 (одна тысяча сто восемьдесят четыре) руб.;

б) площадью 25,0 кв.м составляет 2960,00 (две тысячи девятьсот шестьдесят) руб.

в) площадью 45,0 кв.м составляет 5327,00 (пять тысяч триста двадцать семь) руб.

Методика
расчета платы за предоставление торговых мест на ярмарке выходного дня и
стоимость торгового места

Размер оплаты за предоставление торговых мест при проведении ярмарки выходного дня на платной основе на территории муниципального образования город Суздаль, расположенной по адресу: г. Суздаль, ул. Пушкарская – ул. Кремлевская, **земельный участок площадью 10383 кв. м**, рассчитывается с учетом кадастровой стоимости 1 кв.м. земельного участка в кадастровом квартале.

по формуле: $C = SK * Ki * S$, где:

C- размер оплаты, руб;

SK- кадастровая стоимость 1 кв.м. земель населенного пункта в кадастровом квартале города Суздаля (3752,17 руб.);

Ki- коэффициент установленной от вида товара, работы, услуги;

S - площадь земельного участка, предоставляемого для размещения торгового места

Коэффициенты устанавливаются следующие:

- 0,15 для оказания услуг общественного питания;
- 0,09 для продажи сувенирной продукции;
- 0,111 для продажи продуктов питания, прохладительных напитков;

Стоимость торгового места на ярмарке выходного дня:

- для оказания услуг общественного питания:
 - а) площадью 10,0 кв.м. составляет 5628,00 (пять тысяч шестьсот двадцать восемь) руб.;
 - б) площадью 6,0 кв.м. составляет 3377,00 (три тысячи триста семьдесят семь) руб.;
- для продажи сувенирной продукции:
 - а) площадью 6,0 кв.м составляет 2026,00 (две тысячи двадцать шесть) руб.;
 - б) площадью 9,0 кв.м составляет 3039,00 (три тысячи тридцать девять) руб.;
- для продажи продуктов питания, прохладительных напитков:
 - а) площадью 6,0 кв.м составляет 2499,00 (две тысячи четыреста девяносто девять) руб.
- для предоставления бытовых услуг:
 - а) площадью 2,0 кв.м составляет 1501,00 (одна тысяча пятьсот один) руб.;
 - а) площадью 4,0 кв.м составляет 3002,00 (три тысячи два) руб.

Схема
размещения торговых мест на ярмарке выходного дня
г. Суздаль, ул.Ленина - Торговая площадь, земельный участок площадью 1860
кв.м

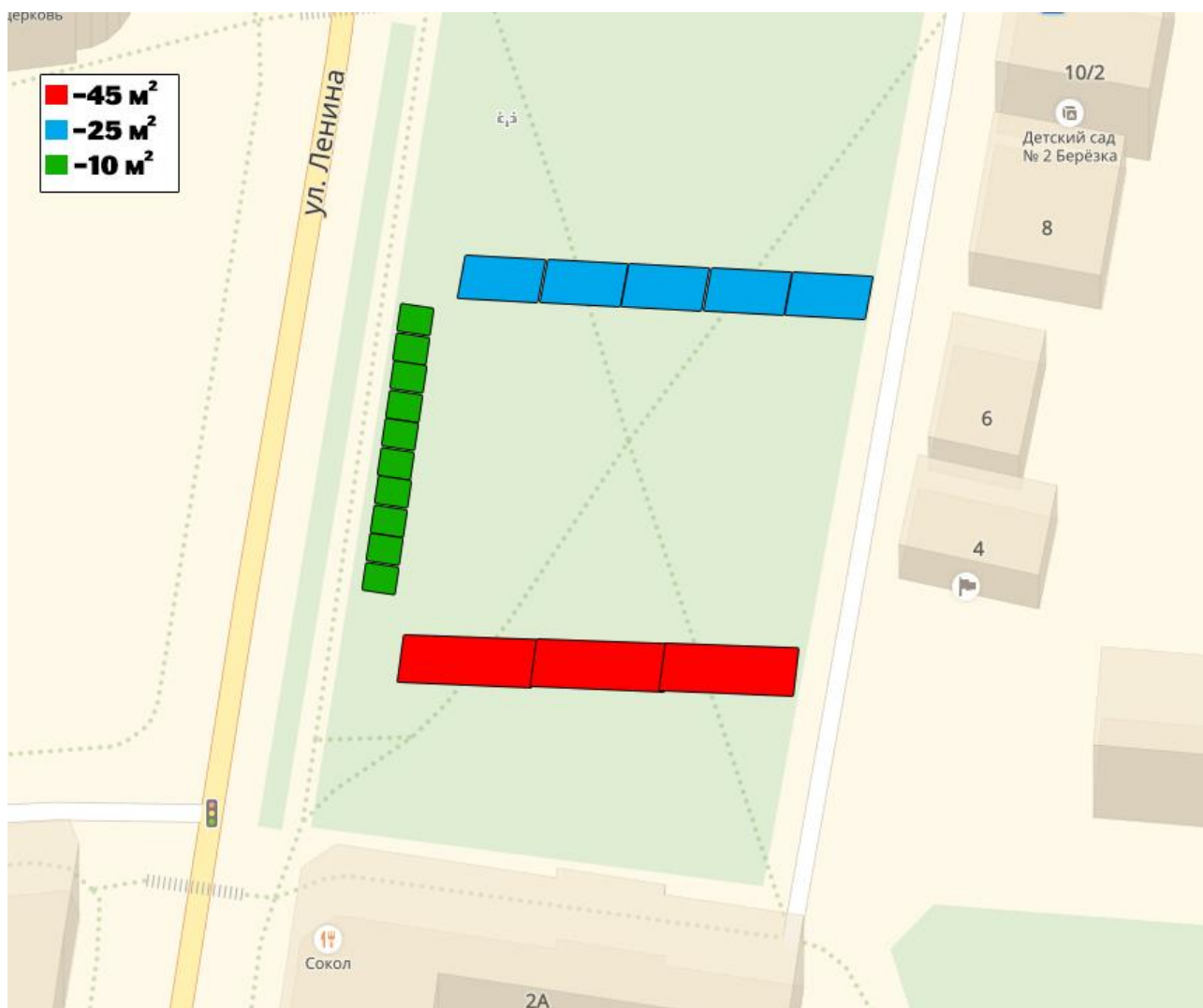
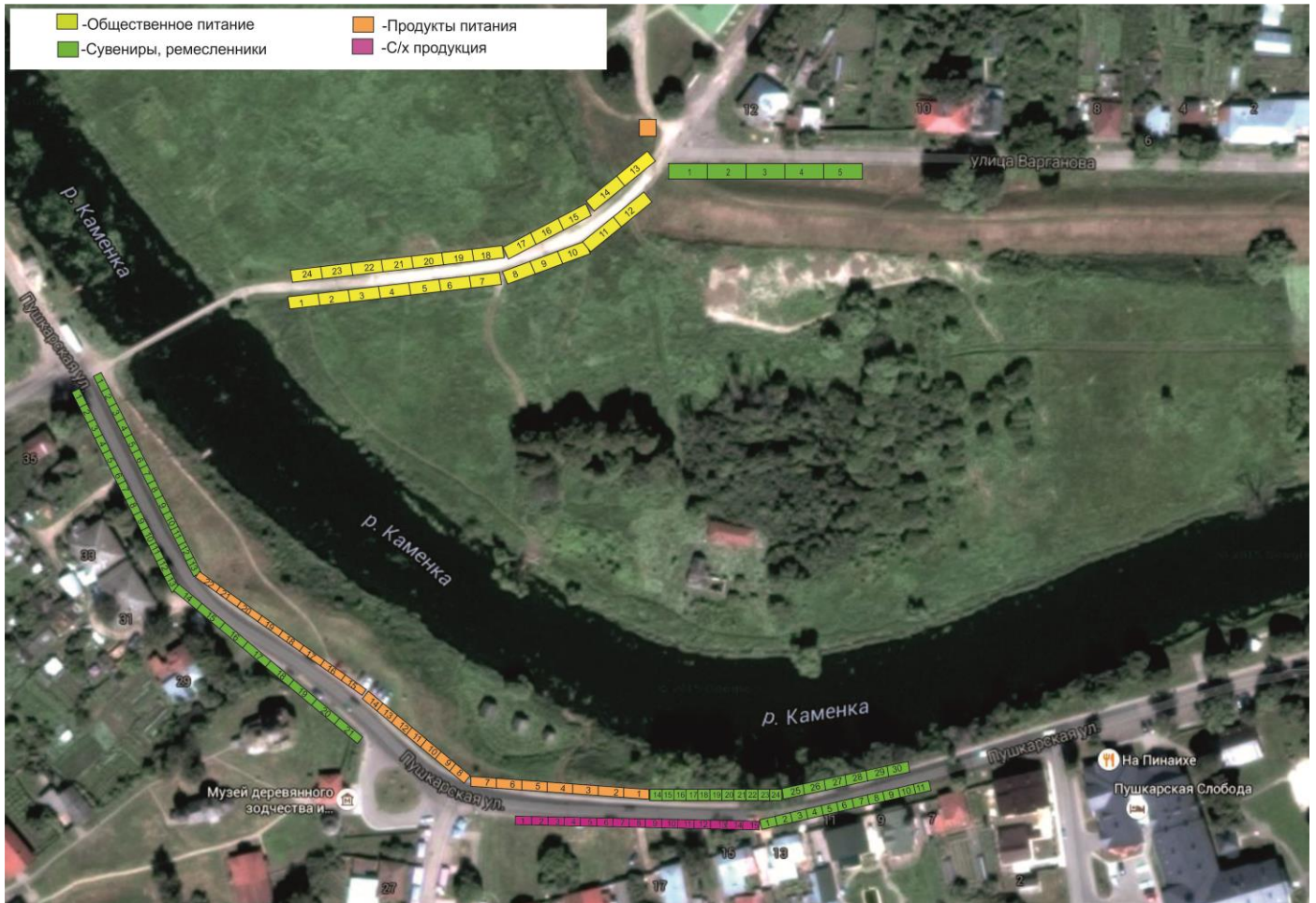


Схема
размещения торговых мест на ярмарке выходного дня
ул. Пушкарская - ул. Кремлевская, земельный участок площадью 10383,00 кв.м.



Форма
разрешения на участие в ярмарке выходного дня

Муниципальное бюджетное учреждение культуры
«Центр культуры и досуга города Суздаля»
г. Суздаль, Красная площадь, д. 5

РАЗРЕШЕНИЕ
на участие в ярмарке выходного дня

выдано _____
(фирменное наименование и организационно-правовая форма юридического лица, место его нахождения,

ФИО индивидуального предпринимателя, место его жительства)

Место расположения ярмарки ул. _____ (согласно схемы
размещения торговых мест на ярмарке выходного дня).

Количество мест для продажи товаров (выполнения работ, оказания услуг) _____
(_____) - для _____

Срок действия разрешения 1 день (13.07.2019 г.)

Идентификационный номер налогоплательщика _____

Номер разрешения _____

Дата принятия решения о предоставлении разрешения 13 июля 2019 года

Ограничение на продажу отдельных видов товаров _____ ----

Директор МБУК «Центр
культуры и досуга города Суздаля»

А.Г. Кузнецов

Форма
заявления на участие в ярмарке выходного дня

В МБУК «ЦКД г. Суздаля»

Заявление на участие в ярмарке выходного дня

Юридическое лицо _____
(полное и сокращенное наименование (в случае если имеется), в том числе фирменное наименование юридического лица, организационно-правовая форма)

ОГРН юридического лица _____
Данные документа, подтверждающего факт внесения сведений о юридическом лице в Единый государственный реестр юридических лиц _____

Почтовый адрес и место нахождения юридического лица _____

Индивидуальный предприниматель _____
(фамилия, имя и (в случае если имеется) отчество индивидуального предпринимателя)

Местожительства индивидуального предпринимателя _____

Реквизиты документа, удостоверяющего личность индивидуального предпринимателя _____

ГРН индивидуального предпринимателя _____

Данные документа, подтверждающего факт внесения сведений об индивидуальном предпринимателе в Единый государственный реестр индивидуальных предпринимателей _____

ИНН/КПП юридического лица/индивидуального предпринимателя _____ / _____

Физическое лицо _____
(указываются следующие сведения: фамилия, имя и (в случае если имеется) отчество физического лица,

_____ место его жительства, реквизиты документа, удостоверяющего его личность)

Срок выдачи разрешения _____ 1 день, 13.07.2019

Цель использования места торговли _____ для _____

Количество мест торговли _____

Размер места торговли (торговых мест) _____

Тип ярмарки ярмарка выходного дня

Номер телефона _____

Адрес электронной почты _____

Номер автомобиля _____

Перечень продавцов и сведений о них _____
(в том числе фамилия, имя и (в случае если имеется) отчество физического лица

_____ и правовые основания его привлечения к деятельности по продаже товаров на ярмарке.

С согласия продавца указываются данные документа, удостоверяющего его личность, сведения о гражданстве.

Перечень предполагаемых к продаже на ярмарке товаров (оказание услуг, выполнение работ)

_____ (в соответствии с типом ярмарки, установленным организатором ярмарки)

Я, _____
(Ф.И.О. индивидуального предпринимателя, руководителя организации) проживающий(-ая) по адресу: _____,

даю согласие с учетом требований действующего законодательства на обработку МБУК «ЦКД города Суздаля» моих персональных данных, содержащихся в настоящем заявлении, с целью получения разрешения на участие в ярмарке выходного дня.

Опись прилагаемых документов _____

Подпись руководителя юридического лица/индивидуального предпринимателя/ физического лица

Дата _____