

ГРАФИЧЕСКОЕ ОПИСАНИЕ

местоположения границ населенных пунктов, территориальных
зон, особо охраняемых природных территорий, зон с особыми
условиями использования территории

Публичный сервитут - 4КЛ-10 кВ от места врезки 2КЛ-10 кВ ТП-22 - ТП-23 до КТП-72, ул. Гоголя. г. Суздаль

(наименование объекта, местоположение границ которого описано (далее - объект))

Раздел 1

Сведения об объекте

№ п/п	Характеристики объекта	Описание характеристик
1	2	3
1	Местоположение объекта	Владимирская область, Суздальский р-н, Суздаль г
2	Площадь объекта ± величина погрешности определения площади ($P \pm \Delta P$)	497 м ² ± 8 м ²
3	Иные характеристики объекта	Вид объекта реестра границ: Зона с особыми условиями использования территории Вид объекта по документу: Публичный сервитут Содержание ограничений использования объектов недвижимости в пределах зоны или территории: Публичный сервитут. Цель установления публичного сервитута: в целях размещения и эксплуатации объектов электросетевого хозяйства 4КЛ-10 кВ от места врезки 2КЛ-10 кВ ТП-22 - ТП-23 до КТП-72, ул. Гоголя. г. Суздаль Кадастровые кварталы в границах которых расположен сервитут: 33:19:020303, 33:19:020301 Земельные участки в границах которых расположен сервитут: 33:19:020303:13

Раздел 2

Сведения о местоположении границ объекта

1. Система координат МСК-33, зона-1

2. Сведения о характерных точках границ объекта

Обозначение характерных точек границ	Координаты, м		Метод определения координат характерной точки	Средняя квадратическая погрешность положения характерной точки (Mt), м	Описание обозначения точки на местности (при наличии)
	X	Y			
1	2	3	4	5	6
н1	225 863,16	224 413,49	Аналитический метод	0,10	Нет закрепления
н2	225 864,96	224 414,98		0,10	
н3	225 952,58	224 399,13		0,10	
н4	225 953,53	224 399,47		0,10	
н5	225 953,54	224 399,57		0,10	
н6	225 953,70	224 400,45		0,10	
н7	225 953,72	224 400,55		0,10	
н8	225 952,96	224 401,20		0,10	
н9	225 951,41	224 401,48		0,10	
н10	225 965,59	224 479,89		0,10	
н11	225 980,31	224 489,71		0,10	
н12	225 980,76	224 490,61		0,10	
н13	225 980,70	224 490,69		0,10	
н14	225 980,20	224 491,44		0,10	
н15	225 980,15	224 491,52		0,10	
н16	225 979,15	224 491,46		0,10	
н17	225 964,04	224 481,38		0,10	
н18	225 963,61	224 480,72		0,10	
н19	225 949,54	224 402,93		0,10	
н20	225 865,42	224 418,15		0,10	
н21	225 864,24	224 419,61		0,10	
н1	225 863,16	224 413,49		0,10	

3. Сведения о характерных точках части (частей) границы объекта

1	2	3	4	5	6
—	—	—	—	—	—

Раздел 3

Сведения о местоположении измененных (уточненных) границ объекта

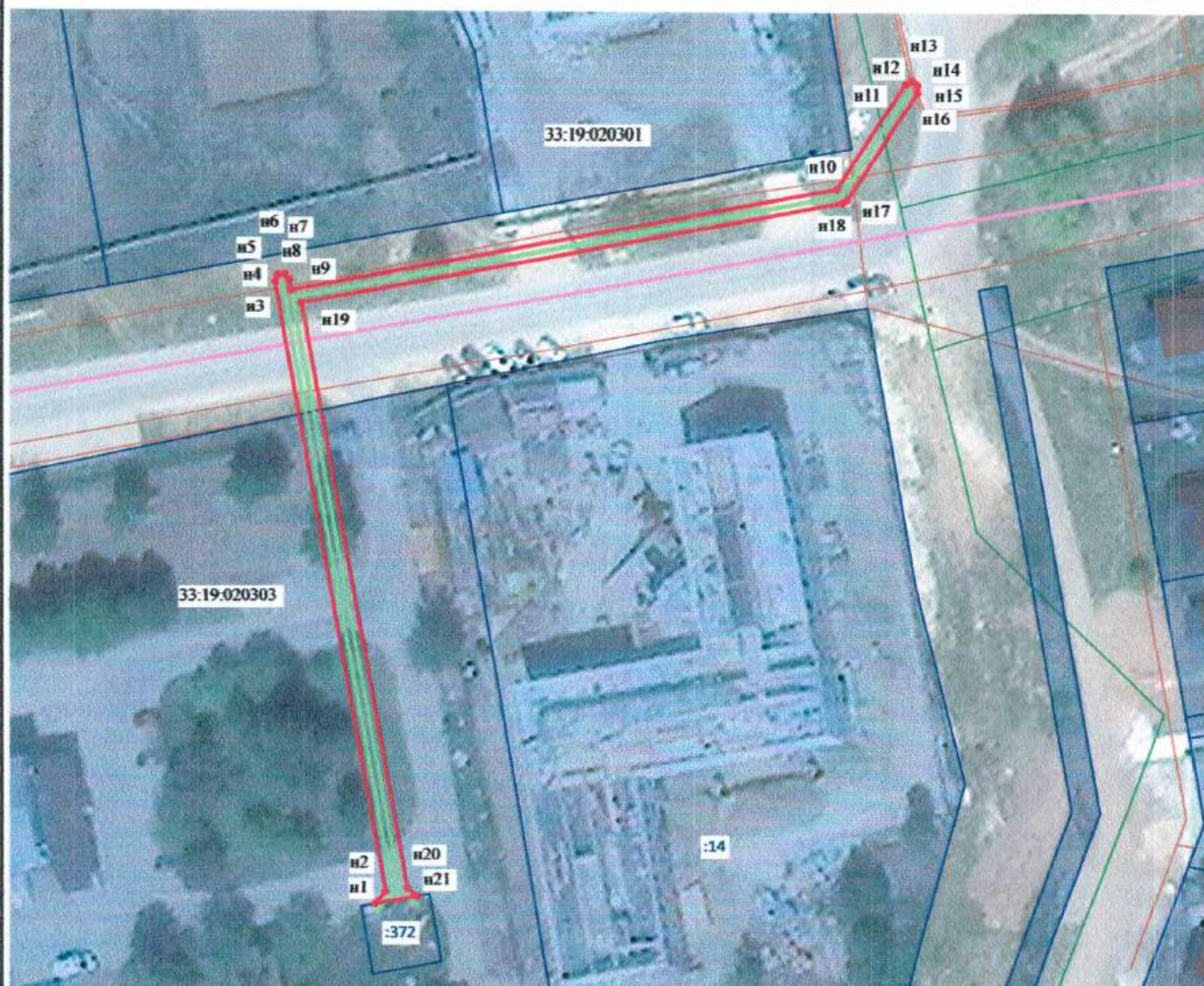
1. Система координат	МСК-33, зона-1
----------------------	----------------

2. Сведения о характерных точках границ объекта

Обозначение характерных точек границы	Существующие координаты, м		Измененные (уточненные) координаты, м		Метод определения координат характерной точки	Средняя квадратическая погрешность положения характерной точки (Mt), м	Описание обозначения точки на местности (при наличии)
	X	Y	X	Y			
1	2	3	4	5	6	7	8
—	—	—	—	—	—	—	—
3. Сведения о характерных точках части (частей) границы объекта							
1	2	3	4	5	6	7	8
—	—	—	—	—	—	—	—

Раздел 4

План границ объекта



Масштаб 1:1 000

Используемые условные знаки и обозначения:

- n1 - Образованная точка, сведения о которой позволяют однозначно определить ее местоположение
- 7 - Существующая точка, имеющиеся в ЕГРН сведения о которой позволяют однозначно определить ее местоположение
- - Существующая часть границы, имеющиеся в ЕГРН сведения о которой достаточны для определения ее местоположения
- - Вновь образованная часть границы, сведения о которой достаточны для определения ее местоположения
- - 4КЛ-10 кВ от места врезки 2КЛ-10 кВ ТП-22 - ТП-23 до КТП-72, ул. Гоголя. г. Суздаль
- - ЗОУИТ
- - Граница кадастрового квартала
- - Земельные участки границы которых установлены
- - Объекты капитального строительства

Подпись



Дата « 24 » октября 20 24 г.

Место для оттиска печати (при наличии) лица, составившего описание местоположения границ объекта

ТЕКСТОВОЕ ОПИСАНИЕ

местоположения границ населенных пунктов, территориальных зон

Прохождение границы		Описание прохождения границы
от точки	до точки	
1	2	3
n1	n1	проходит в 1 м от КЛ