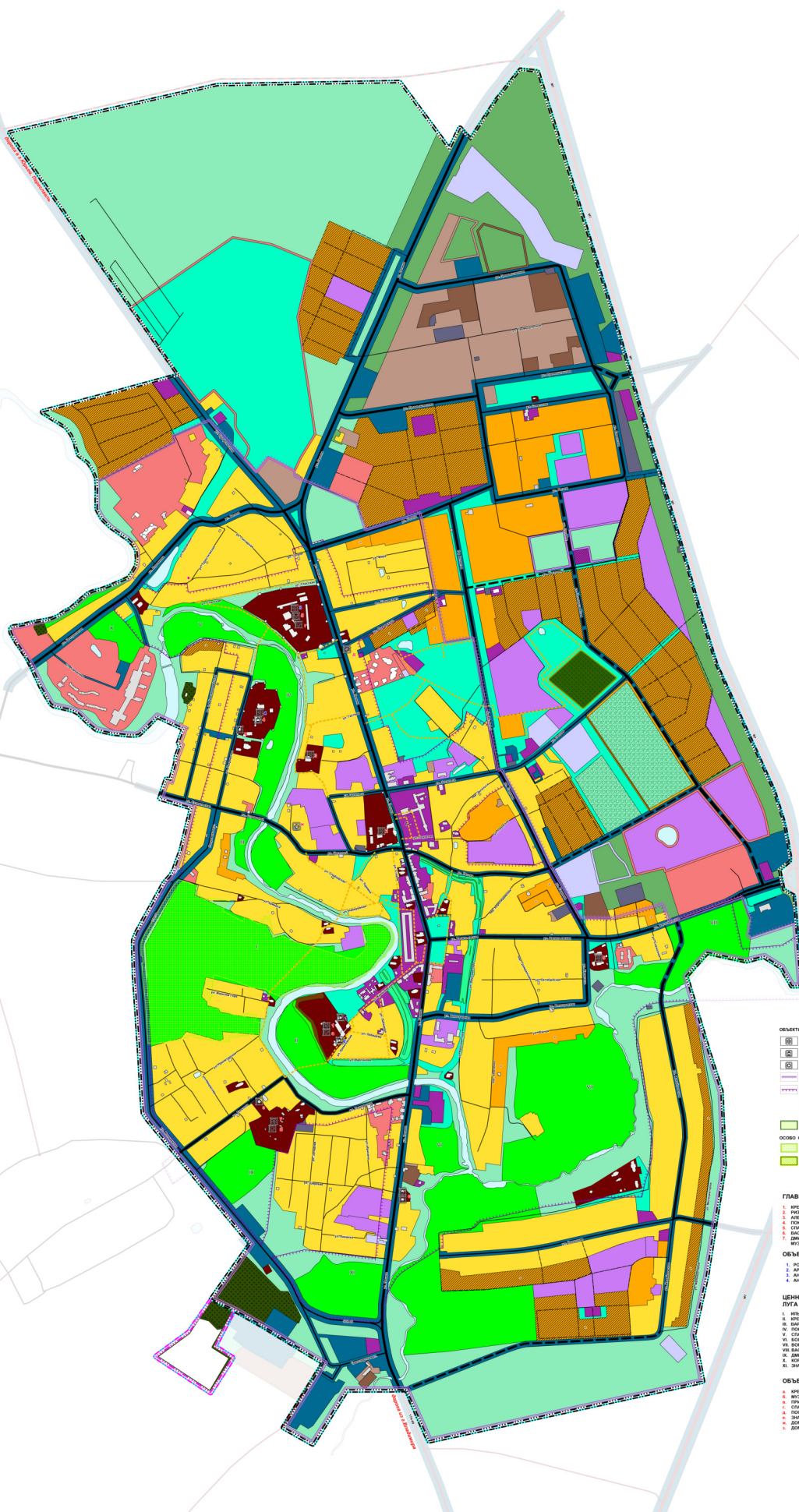


КАРТА ФУНКЦИОНАЛЬНЫХ ЗОН ГОРОДСКОГО ПОСЕЛЕНИЯ

ОБЪЕКТЫ КУЛЬТУРНОГО НАСЛЕДИЯ ФЕДЕРАЛЬНОГО ЗНАЧЕНИЯ

- ОБЪЕКТЫ ВСЕМИРНОГО КУЛЬТУРНОГО НАСЛЕДИЯ ЮНЕСКО

- ОБЪЕКТЫ ВЛАДИМИРО-СУЗДАЛЬСКОГО МУЗЕО-ЗАПОВЕДНИКА

- ДОСТОПРИМЕЧАТЕЛЬНОЕ МЕСТО - СТАРИННЫЙ

- СУЗДАТЕЛЬ - ИСТОРИКО-ГРАДОСТРОИТЕЛЬНЫЙ И
АРХИТЕКТУРНО-ЛАНДШАФТНЫЙ КОМПЛЕКС -
АНСАМБЛЬ ИСТОРИЧЕСКОЙ ЧАСТИ И ГОРОДА
ВЛАДИМИРА. 2001-2002. 80 С. ИЛЛ. 100 КМ. 100 КМ.

- КУЛЬТУРНОГО НАСЛЕДИЯ РЕГИОНАЛЬНОГО
ЗНАЧЕНИЯ

- **ТОПОГРАФИЧЕСКАЯ**

- ОСОБО ОХРАНЯЕМЫЕ ПРИРОДНЫЕ ТЕРРИТОРИИ

- БОТАНИЧЕСКИЙ ПАМЯТНИК ПРИРОДЫ "СОСНОВАЯ РОСЛА"

- Figure 6**

- ГЛАВНЫЕ АРХИТЕКТУРНЫЕ АНСАМБЛИ Г. СУЗ

1. КРЕМЛЬ Г. СУЗДАЛЯ, X-XII ВВ.
2. РИЗПОЛОЖЕНСКИЙ МОНАСТЫРЬ, 1297-1213ГГ.
3. АЛЕКСАНДРОВСКИЙ МОНАСТЫРЬ, 1340-1943ГГ. X-XI ВВ.

4. ПОКРОВСКИЙ МОНАСТЫРЬ, 1264 г., XVI - XVIII вв., с 1992 г.
5. СПАСО-ЕФИМИЕВ МОНАСТЫРЬ, 1352 г., XVI - XIX вв.

7. ДМИТРОВСКИЙ МОНАСТЫРЬ, XI-XVIII ВВ. - УТРАЧЕН, С 1969
МУЗЕЙ ДЕРЕВЯННОГО ЗОДЧЕСТВА

- ## ОБЪЕКТЫ ВСЕМИРНОГО КУЛЬТУРНОГО НАСЛЕДИЯ

1. РОЖДЕСТВЕНСКИЙ СОБОР, 1222-1225 ГГ., 1528-1530 ГГ.,
2. АРХИЕРЕЙСКИЕ ПАЛАТЫ, XV-XVIII ВВ., СУЗДАЛЬСКОГО КР.

4. АНСАМБЛЬ ПОКРОВСКОГО МОНАСТЫРЯ, 1264 Г., XVI - XVIII

- ЦЕННЫЕ ИСТОРИКО-КУЛЬТУРНЫЕ ЛАНДШАФТЫ

1. ИЛЬИНСКИЙ - КОРОВИН, АНДРЕЕВСКИЙ, XVIII - XIX ВВ.

- II. КРЕМЛЕВСКИЙ - АРХИЕРЕЙСКИЙ, XII - XIX ВВ.
III. БАРБАРСКИЙ - БАМБУРИХА, XV В., 1920-1960-Е ГГ.
IV. ПОЛЗОВСКИЙ, XV В., 1920-1960-Е ГГ.

- VI. БОЛТУСОВ - ВВЕДЕНСКИЙ, XII - XIX ВВ., 1920-1960-е гг.

- IX. ДМИТРОВСКИЙ. 1920-1960-Е ГГ.

- X. КОРОВИНСКИЙ, 1940-1970-Е ГГ.
XI. ЗНАМЕНСКИЙ

- #### ОБЪЕКТЫ ВЛАДИМИРО-СУЗДАЛЬСКОГО МУЗЕ

- а. КРЕМЛЬ Г. СУЗДАЛЯ - С 1922-1923ГГ.
б. МУЗЕЙ ДЕРЕВЯННОГО ЗОДЧЕСТВА - С 1969 Г.

- г. СПАСО-ЕФИМИЙВСКИЙ МОНАСТЫРЬ - С 1967 - 1974 ГГ.
д. ПОСАДСКИЙ ДОМ - С 1971 Г.

- ЗНАМЕНСКАЯ РИЗПОЛОЖЕНСКАЯ ЦЕРКОВЬ. С 1973 г., с ко-
дом ЛИКОНИНА. С 1992г.

1. **ДЛЯ НАЧ. РАЙОНА**

- ОТКРЫТОЕ АКЦИОНЕРНОЕ ОБЩЕСТВО

- W. HUBBARD

- | | |
|--------------------------|--|
| SELECTED COUNCIL MEMBERS | |
|--------------------------|--|

- | | |
|----------------------|--|
| Руководитель проекта | |
|----------------------|--|

- | | |
|----------------------------|--|
| ГИС инженер | |
| Главный архитектор проекта | |

- Объект: Генеральный план города Суздаля.
Временной период: 1980-1985 гг.

- | |
|--|
| Владимирская область (население и экономическое развитие) |
| 1. Владимирская область (население и экономическое развитие) |

- Наименование чертежа: Карта функциональных зон городского поселения

- | |
|--|
| Заказчик: Администрация города Суздаля |
|--|

<p>ОТКРЫТОЕ АКЦИОНЕРНОЕ ОБЩЕСТВО РОССИЙСКИЙ ВЕЩАТЕЛЬНЫЙ КОМПЛЕКС в интересах России</p> 			
Занимательный генеральный директор		Ткаченко С.А.	
Результативный промоутер		Воробей С.В.	
ГЭС менеджер		Лазарев А.А.	
Главный архитектор проекта		Воробьев М.А.	
Объект: Генеральный план города Суданца Владимирские области (анонимное жилище)		Масштаб	Лист Листов
		1:5 000	1 1
Наименование чертежа: Карта функциональных зон городского поселения		Дата	Дополн Имя.Но.
Заказчик: Администрация города Суданца		28.11.2022г.	№ 28 от 16.08.2022 г.
			С-10/73